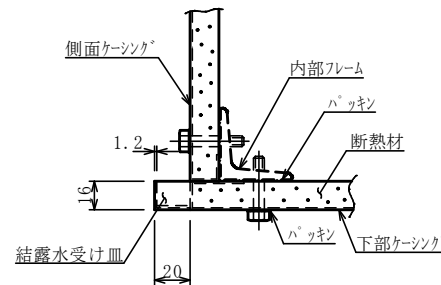
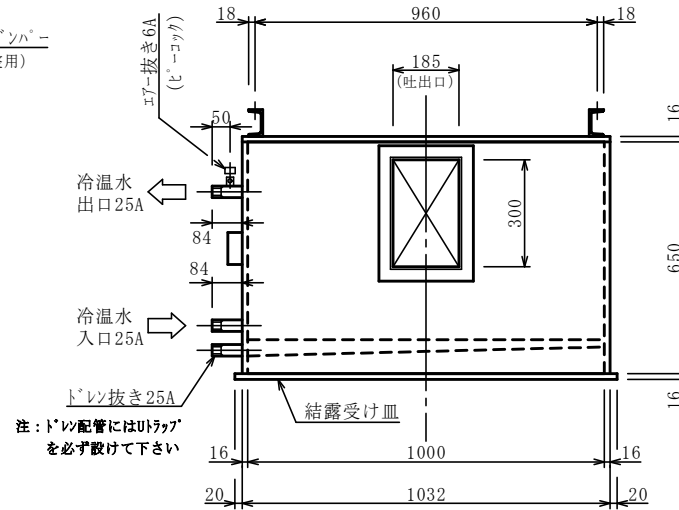
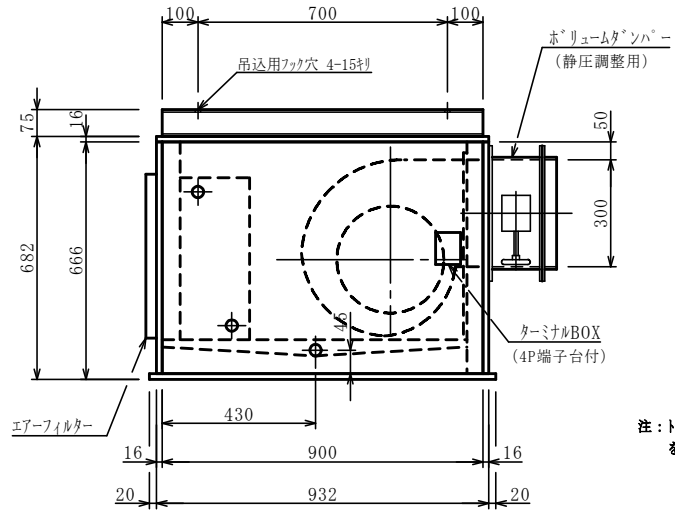


◇	年月日	記事	改訂	照査
◇				
◇				



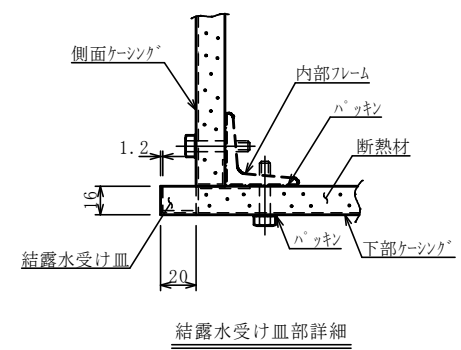
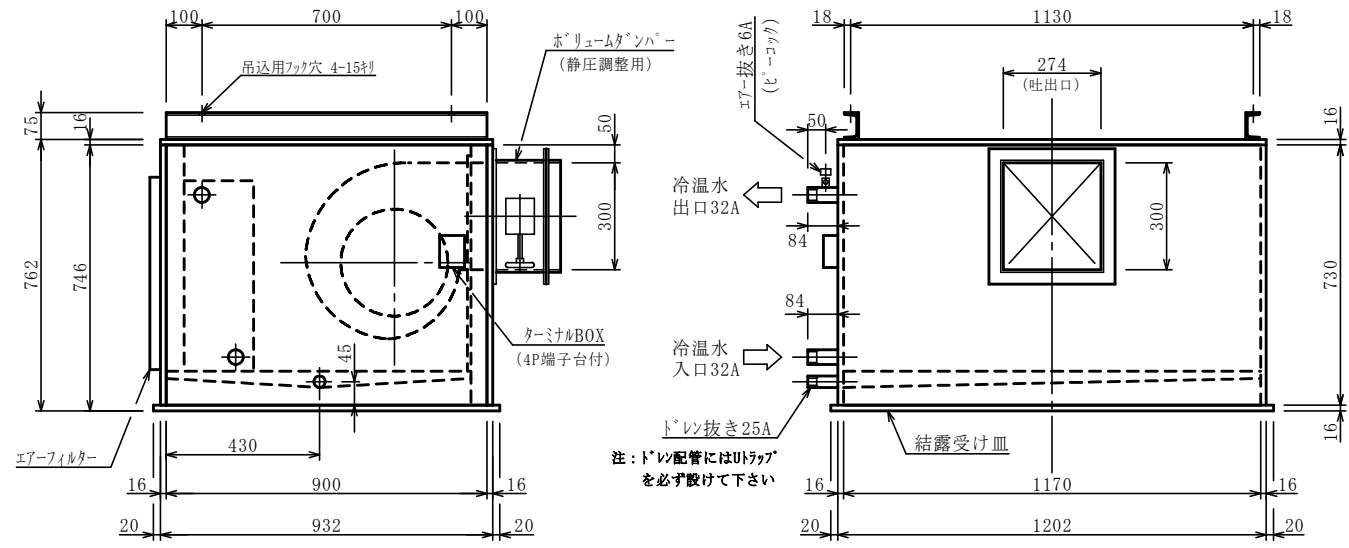
結露水受け皿部詳細

名称	型式・仕様		
送風機	両吸込直動式シロッコ DD0A29-12-4750		
風量	2,500 m ³ /h (41.7 m ³ /min)		
静圧	30 mmAq (294 Pa) (全静圧)		
	12 mmAq (118 Pa) (機外)		
電動機	0.75kw×4P 全閉外扇型		
電源	3φ×200V/400V×50Hz		
コイル	4列×12段×720EL×3.2FP ハーフロー		
	チューブ：φ15.88×0.5t-Cu		
	フィン：0.15t-Al ケーシング：SPG		
	空気圧損：6.1 mmAq (60 Pa)		
	水圧損：0.4 mmAq (4 Pa)		
フィルター	500H×400L×20t-2枚 アルミウール		
ケーシング	側板パネル：PL-1.2×16t ホンテ鋼板		
	フレーム：L-40×40×3 SS		
	ドレンパン：PL-1.6 ホンテ鋼板 防水塗装処理		
	架台：C-75×40×5 SS		
	断熱材：40k×15t グラスウール FLコート表面仕上		
塗装	標準色：マンセル 5Y 8/1 (アイボリー)		
製品重量	200 kg	台数	
系統名(No.)			

冷却能力	15,000 kcal/h	加熱能力	10,200 kcal/h		
空気入口	DB: 33.0℃ WB: 26.5℃	空気入口	DB: 33℃ WB:		
空気出口	DB: 23.5℃ WB: 21.2℃	空気出口	DB: 47℃ WB:		
冷水量	50 l/min	温水量	34 l/min	蒸気量	kg/h
冷水温度	入口: 7℃ 出口: 12℃	温水温度	入口: 60℃ 出口: 55℃	蒸気圧力	kg/cm ² (MPa)

殿向				SEITEC 株式会社 セイテック	
大容量ファンコイルユニット					
AFU-50CT型				C-	Date 03/04/04
Drawn	Checked	Scale	NTS	第3角法	Drawing No. Rev. ◇

◇	年月日	記事	改訂	照査
◇				
◇				

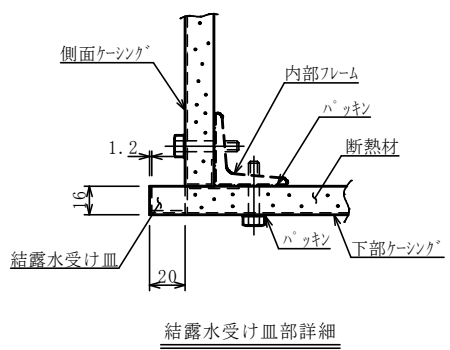
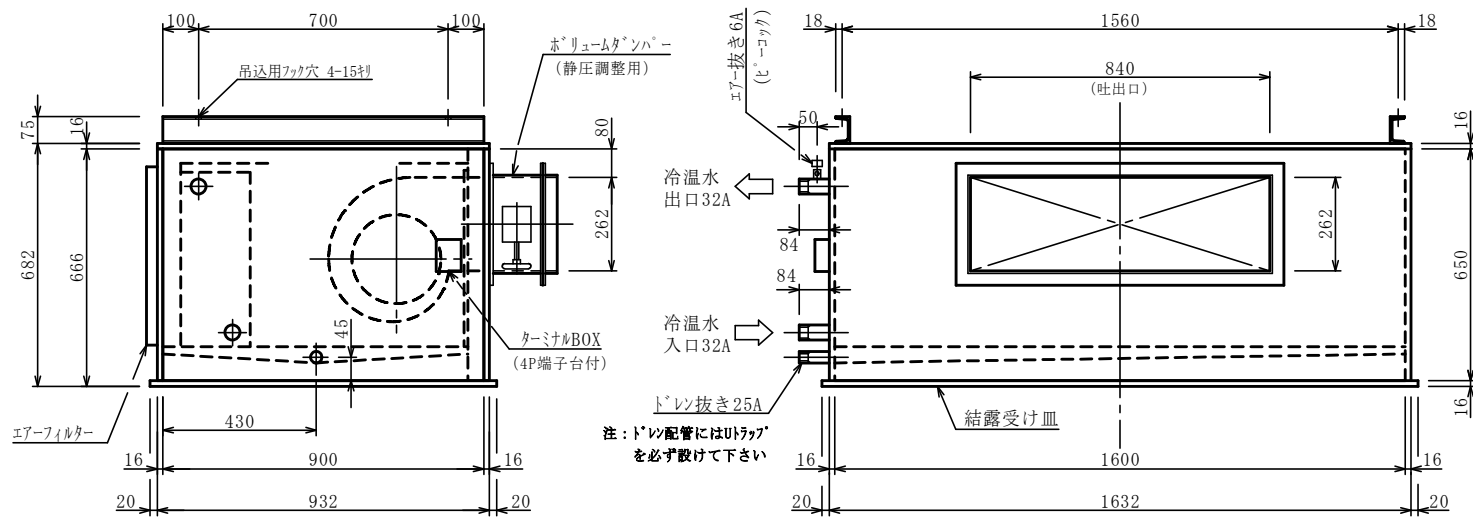


名称	型式・仕様	
送風機	両吸込直動式シロッコ DD0A29-21-41500	
風量	5,000 m ³ /h (83.4 m ³ /min)	
静圧	51mm Aq (500 Pa) (全静圧)	
	23 mmAq (226 Pa) (機外)	
電動機	1.5kw×4P 全閉外扇型	
電源	3φ×200V/400V×50Hz	
コイル	4列×16段×870EL×3.2FP シングルフロー	
	チューブ: φ15.88×0.5t-Cu	
	フィン: 0.2t-Al ケーシング: SPG	
	空気圧損: 8.5 mmAq (83 Pa)	
	水圧損: 0.4 mmAq (4 Pa)	
フィルター	500H×600L×20t-2枚 アルミウール	
ケーシング	側板パネ: PL-1.2×16t ホンテ鋼板	
	フレーム: L-40×40×3 SS	
	ドレンパン: PL-1.6 ホンテ鋼板 防水塗装処理	
	架台: C-75×40×5 SS	
	断熱材: 40k×15t グラスウール FLコート表面仕上	
塗装	標準色: マンセル 5Y 8/1 (アイボリー)	
製品重量	230 kg	台数
系統名(No.)		

冷却能力	30,000 kcal/h	加熱能力	20,400 kcal/h		
空気入口	DB: 33.0℃ WB: 26.5℃	空気入口	DB: 33℃ WB:		
空気出口	DB: 23.5℃ WB: 21.2℃	空気出口	DB: 47℃ WB:		
冷水量	100 l/min	温水量	68 l/min	蒸気量	kg/h
冷水温度	入口: 7℃ 出口: 12℃	温水温度	入口: 60℃ 出口: 55℃	蒸気圧力	kg/cm ² (MPa)

大容量ファンコイルユニット AFU-70CT型				殿向	
				SEITEC 株式会社 セイテック	
Drawn	Checked	Scale	NTS	第3角法	Rev.
C-				Date	03/04/04
Drawing No.				◇	

◇	年月日	記事	改訂	照査
◇				
◇				



名称	型式・仕様	
送風機	両吸込直動式シロッコ DD0A29-21-4200 (2連)	
風量	5,400 m ³ /h (90.0 m ³ /min)	
静圧	56 mmAq (549 Pa) (全静圧)	
	30 mmAq (294 Pa) (機外)	
電動機	2.2kw×4P 全閉外扇型	
電源	3φ×200V/400V×50Hz	
コイル	4列×12段×1350EL×2.5FP シングルフロー	
	チューブ: φ15.88×0.5t-Cu	
	フィン: 0.15t-Al ケーシング: SPG	
	空気圧損: 9.1 mmAq (89 Pa)	
	水圧損: 0.8 mmAq (8 Pa)	
フィルター	500H×500L×20t-3枚 アルミウール	
ケーシング	側板パネル: PL-1.2×16t ホンテ鋼板	
	フレーム: L-40×40×3 SS	
	ドレンパン: PL-1.6 ホンテ鋼板 防水塗装処理	
	架台: C-75×40×5 SS	
	断熱材: 40k×15t グラスウール フロート表面仕上	
塗装	標準色: マンセル 5Y 8/1.5 (アイボリー)	
製品重量	250 kg	台数
系統名(No.)		

冷却能力	30,000 kcal/h	加熱能力	25,800 kcal/h		
空気入口	DB: 27.0℃ WB: 21.3℃	空気入口	DB: 18.0℃ WB:		
空気出口	DB: 16.0℃ WB: 15.0℃	空気出口	DB: 34.5℃ WB:		
冷水量	100 l/min	温水量	100 l/min	蒸気量	kg/h
冷水温度	入口: 7℃ 出口: 12℃	温水温度	入口: 60℃ 出口: 55.7℃	蒸気圧力	kg/cm ² (MPa)

殿向				SEITEC 株式会社 セイテック	
大容量ファンコイルユニット					
AFU-90CT型				C-	Date 03/04/04
Drawn	Checked	Scale	NTS	第3角法	Drawing No. Rev.