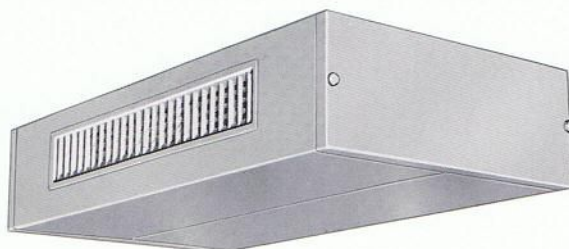


FG

ファンコンベクター

● 型式



◀ HC (天吊り露出型)

(天吊りいんべい型) HCR ▶



◀ HF (床置上面吹出型)

(床置前面吹出型) HFS ▶



TATEISHIファンコンベクターは、豊かな風量で熱交換を行うコンパクトタイプの強制対流式暖房専用器です。運転音も大変静かで、風量コントロールも簡単に行えますので常に快適な環境を保つことができます。タイプも豊富に取り揃えてありますので、用途・条件に応じてお選び下さい。

● 標準仕様 (HF型、HFS型、HC型、HCR型共通)

			10型	20型	30型	40型	
外装	亜鉛処理鋼板(メラミン樹脂焼付塗装)						
塗装色	立石標準色 T-100ブライトレディッシュイエロー(2.5Y 9/2)						
ファン	形式	シロッコファン ロータリースイッチ					
	風量 m ³ /min	Hi	7.5	11.3	15.0	22.5	
		M	5.7	8.5	11.5	17.0	
Lo	4.0	6.0	8.0	12.0			
モーター	電源	単相 100V 50/60Hz					
	入力電力 W	45	51	64	80		
コイル	電流 A	0.65	0.7	0.9	1.1		
	形式	銅チューブアルミフィン					
フィルター	接続配管	20APTメネジ					
	温蒸気	25A×20APTメネジ					
騒音	音源	Hi	40	40.5	41.5	42	
		M	37	38	39	39.5	
		Lo	33	34	35	36	
ホーン(A)	HC型	Hi	37.5	38	39.5	40	
		M	34	35	36	37	
		Lo	31	32	32.5	33	
重量 kg	H F 型		33	39	46	57	
			32	38	46	57	
	H C 型		38	44	53	62	
			35	41	49	60	

標準品は機器に向かって左側配管となっております。右側配管を御希望の場合は御連絡下さい。
フレキショイントで配管される場合は御客様にて御用意願います。
騒音値は機器前面1.5mでの測定値です。(Aスケール・50Hz)

● 能力表 (HF型、HFS型、HC型、HCR型共通) 風量Hi(強) 吸込空気温度20°C DBの場合

型番	温水量 l/min	水頭 損失 mAq	放熱量 kcal/hr						蒸気圧 kg/cm ² G	
			温水入口温度 °C						0.35	0.6
			45	50	60	70	80			
10型	4	0.1	1250	1490	2020	2500	2990	5220	5490	
	6	0.1	1400	1670	2270	2810	3350			
	9	0.2	1550	1850	2510	3110	3710			
20型	6	0.3	1970	2360	3190	3950	4720	7540	7930	
	8	0.7	2210	2640	3570	4420	5280			
	12	1.3	2330	2780	3760	4660	5560			
30型	9	1.1	2750	3290	4450	5510	6580	9790	10300	
	12	1.6	2980	3560	4820	5970	7130			
	15	2.4	3120	3720	5040	6240	7450			
40型	12	2.3	3980	4750	6420	7960	9500	14180	14910	
	15	3.2	4160	4970	6720	8330	9940			
	18	4.2	4290	5120	6920	8580	10240			

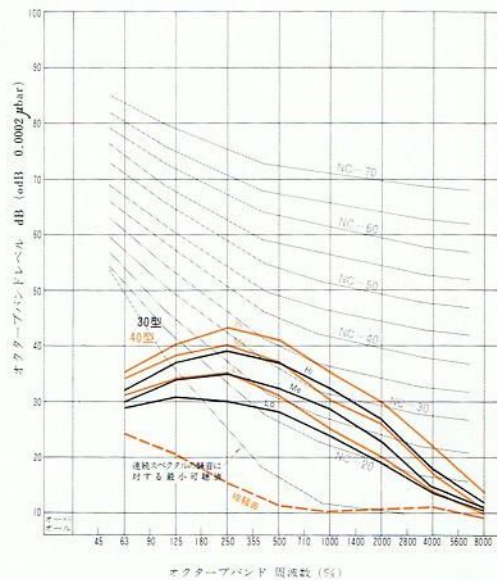
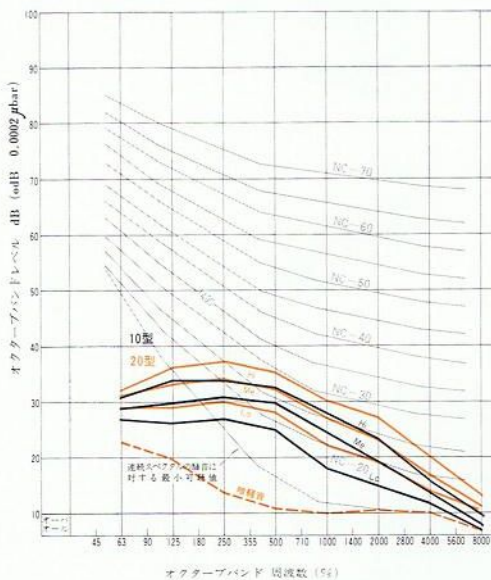
風量M(中)の場合は0.81を乗じ、風量Lo(弱)の場合は0.62を乗じて下さい。
吸込空気温度が20°C以外の場合は、能力補正係数表を乗じて下さい。
天井吊及び天井吊陰べい型は温度分布を良好にするため使用温水温度を45°C~60°Cにてご使用下さい。

● 能力補正係数表

吸込空気 温度 °C	温水入口温度 °C					蒸気圧 kg/cm ² G	
	45	50	60	70	80	0.35	0.6
23	0.89	0.90	0.92	0.93	0.94	0.96	0.97
22	0.93	0.94	0.95	0.96	0.96	0.97	0.98
21	0.97	0.97	0.98	0.98	0.98	0.99	0.99
20	1.00	1.00	1.00	1.00	1.00	1.00	1.00
19	1.04	1.03	1.02	1.02	1.02	1.01	1.01
18	1.07	1.06	1.04	1.04	1.03	1.03	1.02
17	1.10	1.08	1.05	1.05	1.05	1.04	1.04
16	1.12	1.11	1.07	1.06	1.06	1.05	1.05
15	1.14	1.13	1.08	1.07	1.07	1.06	1.06
14	1.17	1.15	1.10	1.08	1.08	1.08	1.07

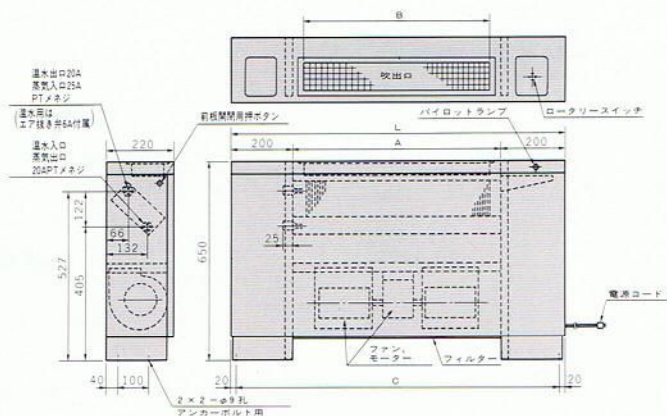
● 吸込空気温度20°C DB以外の場合は、この能力補正係数を能力表に乗じて下さい。

● NC線図



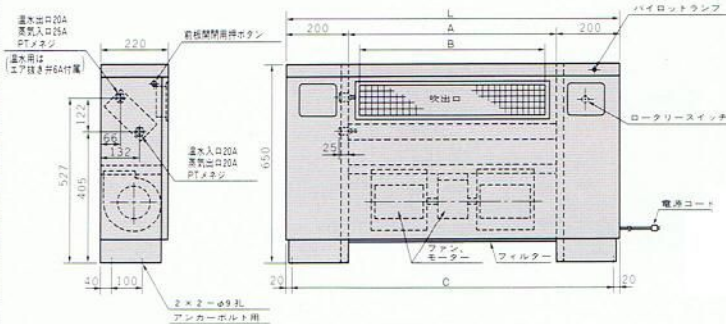
●寸法図

HF型(床置上面吹出)



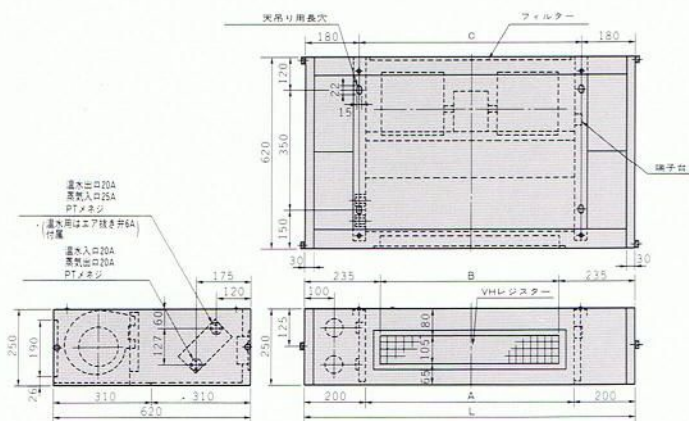
型番	L	A	B	C
HF-10型	900	500	430	860
HF-20型	1,070	670	600	1,030
HF-30型	1,230	830	760	1,190
HF-40型	1,550	1,150	1,080	1,510

HFS型(床置前面吹出)



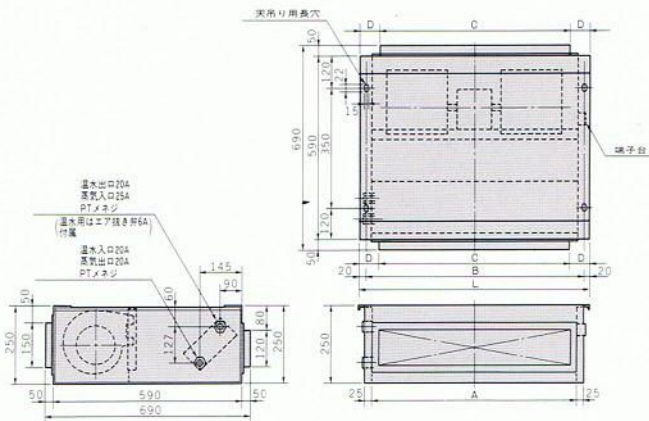
型番	L	A	B	C
HFS-10型	900	500	430	860
HFS-20型	1,070	670	600	1,030
HFS-30型	1,230	830	760	1,190
HFS-40型	1,550	1,150	1,080	1,510

HC型(天井吊)



型番	L	A	B	C
HC-10型	900	500	430	540
HC-20型	1,070	670	600	710
HC-30型	1,230	830	760	870
HC-40型	1,550	1,150	1,080	1,190

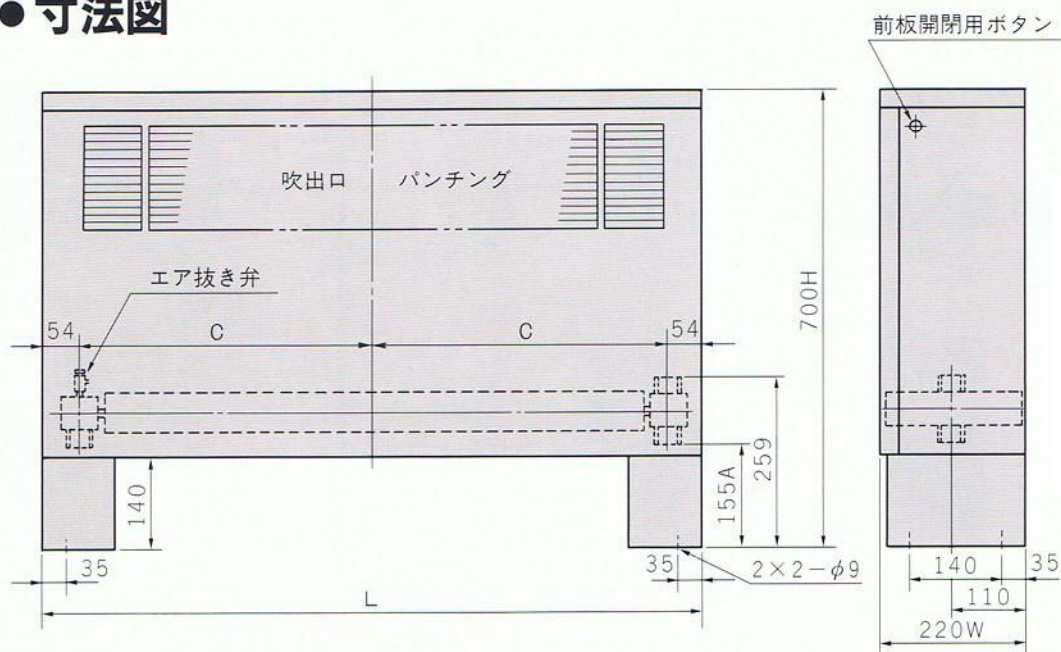
HCR型(天井陰ぺい)



型番	L	A	B	C	D
HCR-10型	580	500	540	460	60
HCR-20型	750	670	710	620	65
HCR-30型	910	830	870	800	55
HCR-40型	1,230	1,150	1,190	1,120	55



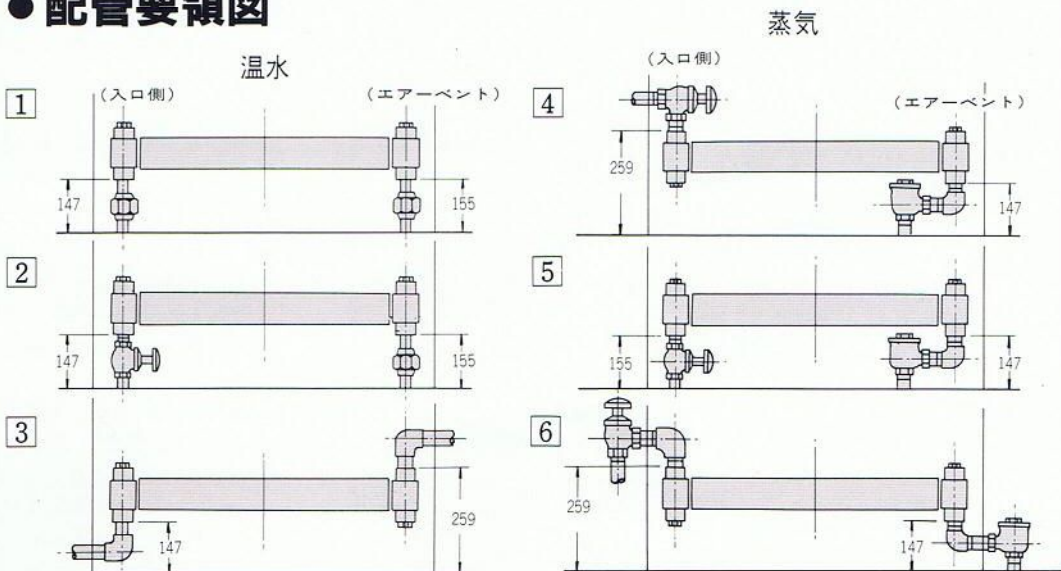
● 寸法図



ケーシング長さL	600	800	1,000	1,200	1,400	1,600	1,800
寸法	246	346	446	546	646	746	846

- 注記
1. 温水使用の場合には6Aのエア抜き弁が附属します。
 2. 蒸気出口側又は温水入口側はA附記寸法より8mm差引いた高さで配管して下さい。
 3. タッピング上部にはプラグを仮締めとして附属します。
 4. タッピングサイズ25A×25A(ソケット)

● 配管要領図



注意 配管方法③、④、⑥の場合はケース側面に貫通穴が必要です。
注文の際御指示下さい。

TATEISHI コンパクトは、暖かさにムラのないコンパクトタイプの自然対流式暖房器です。設置スペースも極めて少なく、配管据付も簡単にできます。又ファン等の駆動部分がないので騒音や故障がなく、半永久的に御使用できます。

● 温水能力表 (入口空気温度20°C DB)

ケーシング 奥行mm × 高さmm	ケーシング 長さ mm	放 熱 量 kcal/H											
		温度降下 Δt 3°C				温度降下 Δt 5°C				温度降下 Δt 7°C			
		温水入口温度 °C				温水入口温度 °C				温水入口温度 °C			
		90	80	70	60	90	80	70	60	90	80	70	60
220 × 700	600	1,190	1,010	820	630	1,030	840	660	490	860	650	490	340
	800	1,660	1,410	1,130	880	1,510	1,240	980	740	1,340	1,050	810	570
	1,000	2,140	1,790	1,420	1,090	1,990	1,630	1,280	960	1,840	1,450	1,120	800
	1,200	2,600	2,160	1,730	1,330	2,460	2,020	1,600	1,190	2,310	1,870	1,450	1,050
	1,400	3,080	2,560	2,050	1,580	2,940	2,420	1,910	1,430	2,800	2,270	1,750	1,280
	1,600	3,550	2,920	2,360	1,790	3,400	2,790	2,220	1,650	3,280	2,650	2,070	1,500
	1,800	4,020	3,280	2,670	2,000	3,860	3,160	2,530	1,870	3,760	3,030	2,390	1,720

● 入口空気温度が異なる場合は温水能力補正係数を乗じて下さい。

● 蒸気能力表 (蒸気圧力0.35kg/cm²(G)、入口空気温度20°C DB)

ケーシング 奥行 mm	ケーシング 高さ mm	放 熱 量 kcal/H						
		ケーシング長さ mm						
		600	800	1,000	1,200	1,400	1,600	1,800
220	700	1,510	2,200	2,900	3,580	4,270	4,970	5,660

● 蒸気圧力及び入口空気温度が異なる場合は蒸気能力補正係数を乗じて下さい。

● 温水能力補正係数表

温水入口温度 °C	入 口 空 気 温 度 °C							
	10	12	14	16	18	20	22	24
90	1.23	1.19	1.14	1.10	1.05	1.00	0.95	0.90
80	1.25	1.20	1.16	1.11	1.06	1.00	0.94	0.88
70	1.28	1.22	1.17	1.12	1.06	1.00	0.94	0.87
60	1.33	1.27	1.21	1.14	1.07	1.00	0.92	0.83

● 入口空気温度20°C DB以外の場合はこの能力補正係数を能力表に乗じて下さい。

● 蒸気能力補正係数表

蒸気圧力 kg/cm ² (G)	入 口 空 気 温 度 °C							
	10	12	14	16	18	20	22	24
0.07	1.06	1.03	1.00	0.96	0.93	0.91	0.88	0.85
0.35	1.18	1.14	1.11	1.07	1.04	1.00	0.98	0.96
0.50	1.22	1.19	1.16	1.12	1.08	1.06	1.03	1.01
0.70	1.29	1.25	1.22	1.19	1.14	1.12	1.09	1.07
1.00	1.38	1.34	1.31	1.26	1.23	1.20	1.18	1.15
1.50	1.50	1.47	1.43	1.40	1.35	1.32	1.29	1.27
2.00	1.61	1.57	1.55	1.51	1.46	1.44	1.41	1.38

● 蒸気圧力0.35kg/cm²(G)、入口空気温度20°C DB以外の場合はこの能力補正係数を能力表に乗じて下さい。